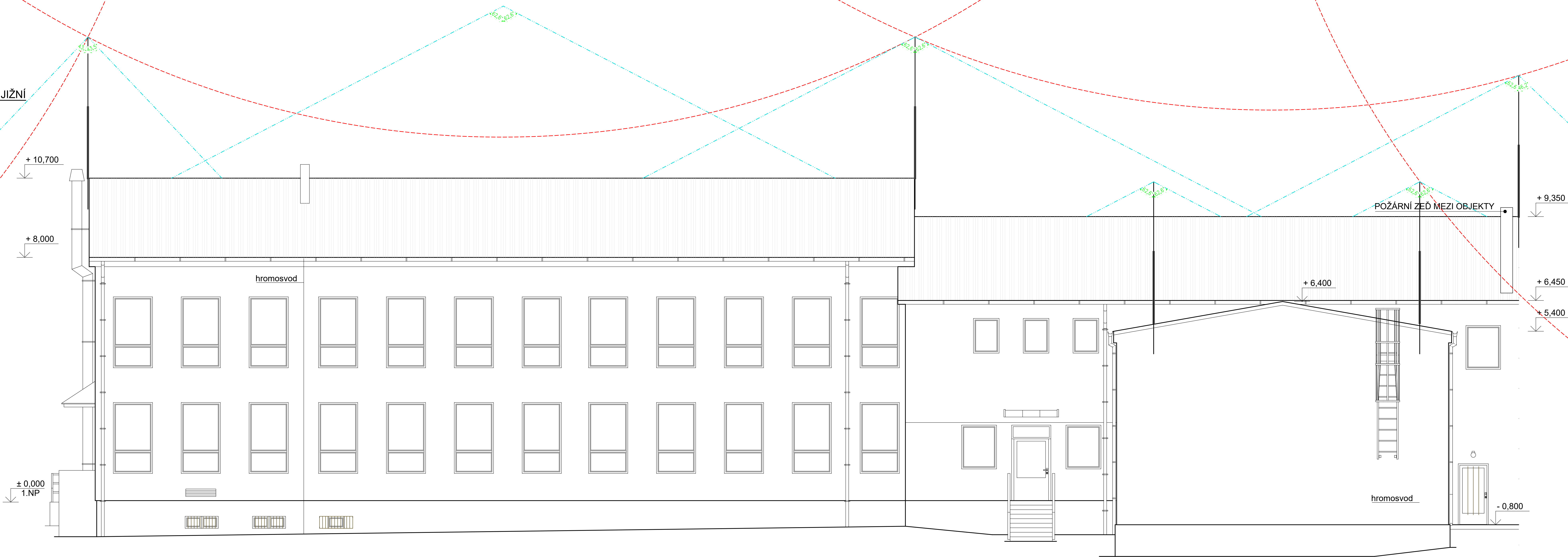


POHLED JIŽNÍ



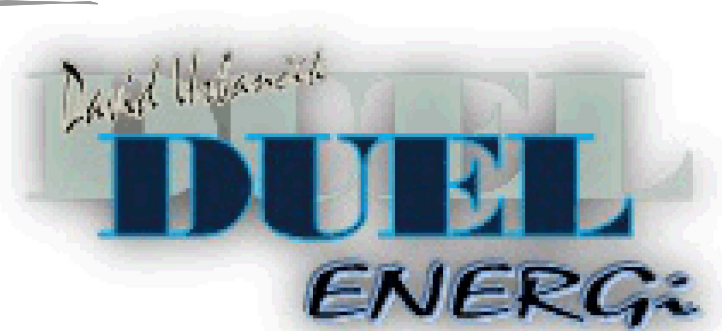
Návrh jímací a uzemňovací soustavy dle ČSN 62305 ed.2

Systém ochrany před bleskem : LPS II
Předpokládaná střední hodnota měrného odporu půdy: $p = \max. 300 \Omega m$ /
Technologie v LPZ0b (odizolovaná od hromosvodu)

Použití metody valící se koule
Při použití této metody by neměl být žádný bod chráněné stavby v dotyku s poloměrem valící se koule r , který je závislý na třídě LPS. Koule se valí přes chráněnou stavbu ze všech možných směrů a dotýká se jen jímací soustavy.

Metody pro návrh rozmístění jímací soustavy
Dostatečná vzdálenost - elektrická izolace od hromosvodu
Základním předpokladem pro instalaci oddálených (izolovaných) hromosvodů je dodržení dostatečné vzdálenosti "s" pro celou část LPS.

Je-li toto splněno, pak ani části bleskových proudů nepotečou do vnitřních instalací objektu a nehrozí nebezpečné účinky přeskoků bleskového proudu na osoby a zvířata, elektrická a elektronická zařízení nacházející se v objektu nebo v jeho těsné blízkosti

STAVEBNÍ OBJEKT:		SO-01	Elektro	
HLAVNÍ PROJEKTANT		David Urbančík		
VYPRACOVAL		David Urbančík		
ZÁKAZNÍK		ZŠ a MŠ, Třinec, Míru 247, p.o.		
		Míru 247, Třinec, PSČ 739 61		
STAVBA	Generální oprava elektroinstalace ZŠ a MŠ Osůvky č.p.48 Třinec		DATUM	10.9/2024
DILČÍ ČÁST	E-Zařízení silnoproudé elektrotechniky		STUPEŇ	DSP
VÝKRES	Ochrana před bleskem Použití metody valčící se koule – 3		ZAK. ČÍSLO	A-83-2024-DU
			MĚŘITKO	E-114.3
			není	